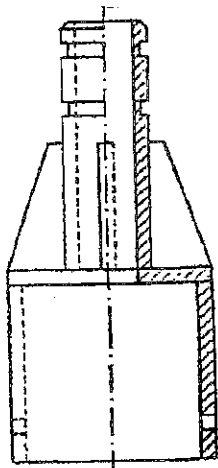
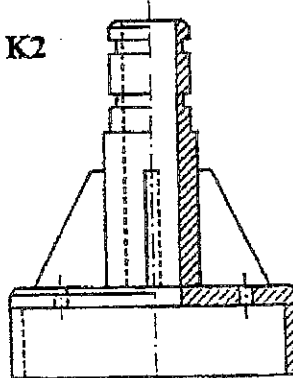


Kołpaki do mocowania wysięgników i opraw oświetleniowych na słupach typu EOC, EO i ETO - zestawienie

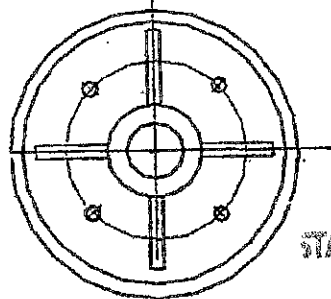
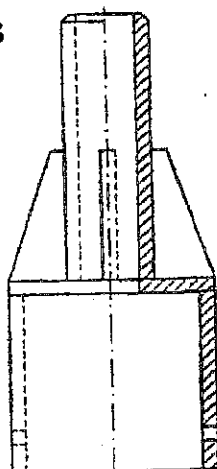
typ K1



typ K2



typ K3



STAROSTWO POWIATOWE
w Wieluniu

ADAPTOWANO
DLA POTRZEB OŚWIECZENIA
PRZY UL. SĄDOWEJ W OLECZNIKU
02.2020

USŁUGI PROJEKTOWE
w zakresie plan. instalacji urządzeń
elektrycznych

Typ kołpaka	Wysokość rury mocującej [mm]	Średnica wewnętrzna podstawy [mm]	Średnica rury mocującej [mm]	Ciepota [kg]
K1	200	133,5	68,5	5,3
K2	232	229 (na słupy ETO) 179 (na słupy EO)	68,5	5,5
K3	210	133,5	Ø 48 (R 1 1/2")	4,9
			Ø 60 (R 2 2")	5,01
			Ø 76 (R 2 1/2")	5,02

Uwaga:

- Kołpak typu K1 przeznaczony jest do mocowania wysięgników na słupach typu EOC
- Kołpak typu K2 przeznaczony jest do mocowania wysięgników na słupach typu ETO i EO.
- Kołpak typu K3 przeznaczony jest do mocowania opraw oświetleniowych bezpośrednio na słupach typu EOC (bez wysięgnika).
- Kołpaki typu K1 i K2 przystosowane są do współpracy z wysięgnikami typu R1; 2R1; 3R2; 4R2; R3; 2R3; 3R4; 4R4; R5; 2R5.
- Szczegółowe dane (wymiary oraz ciężar) dotyczące kołpaków przedstawionych na rysunkach udostępniane są na życzenie klienta.
- W przypadku kołpaków o konstrukcji innej niż podano na rysunkach do zamówienia należy dołączyć szkic wraz z odpowiednimi wymiarami.